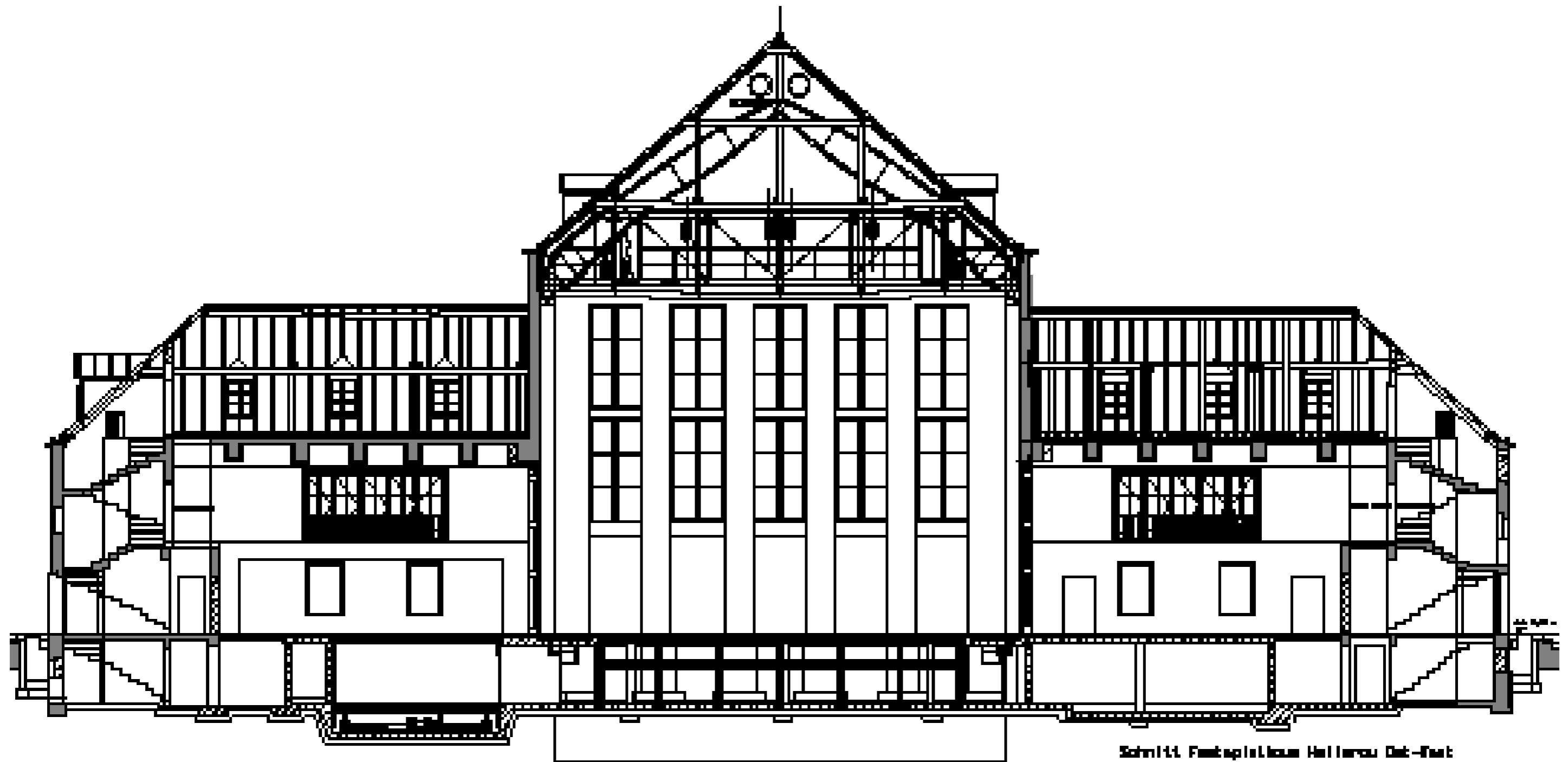


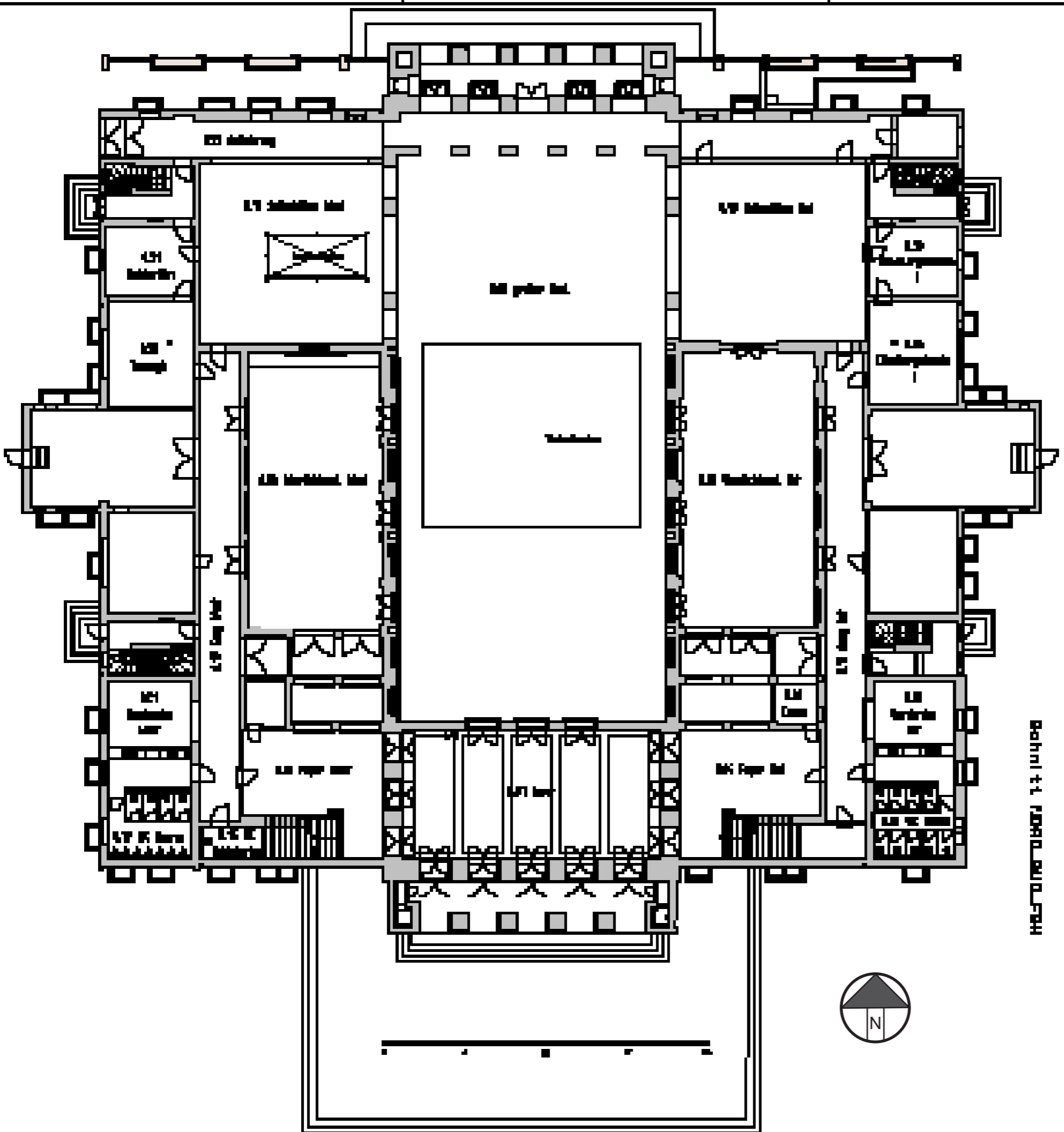
FESTSPIELHAUS HELLERAU



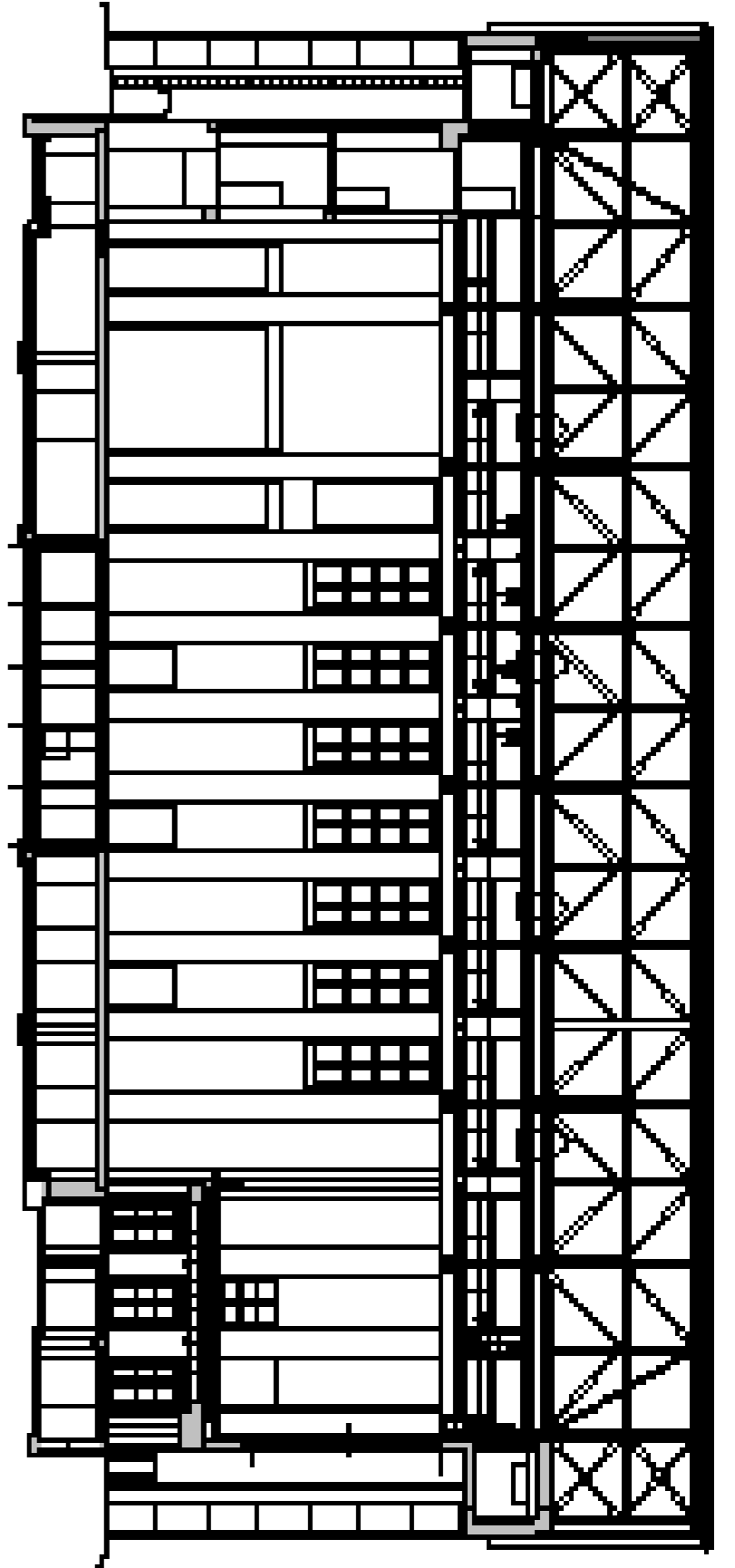
Schnitt Festspielhaus Hellerau Ost-West

HELLERAU Europäisches
Zentrum der Künste
European
Centre for the Arts

Technische Informationen / Technical Information

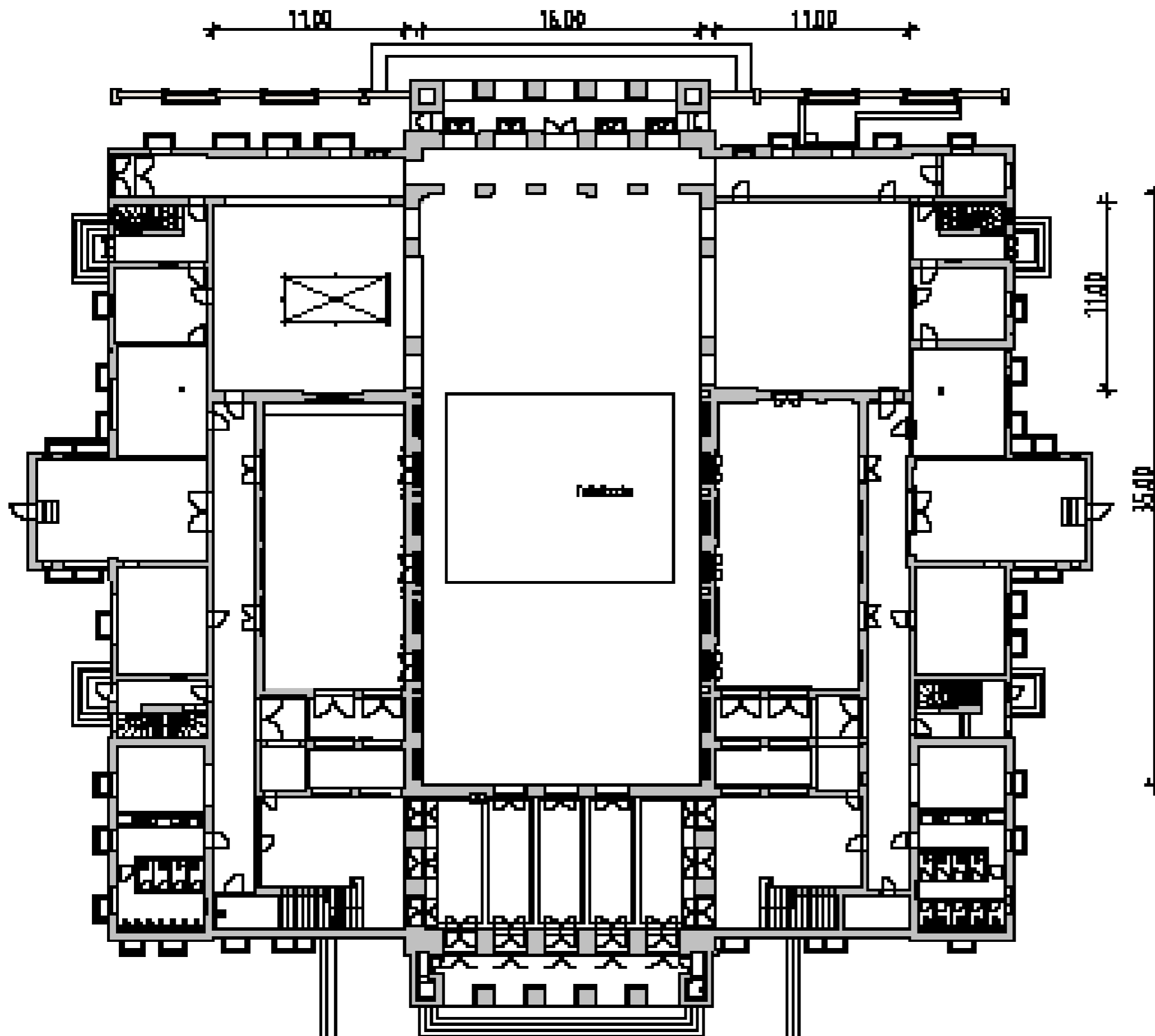


Bahn + 1. FLOOR AUFSTUHL



HELLERAU	
Projekt Nr.:	Markt Hellerau, 1987 Festsitz Hellerau Hellerau
Architekt:	MSP
Zeichner:	JT

Zeichnungsvorlage MSP, München



Großer Saal

Szenische Flächen

Der Große Saal setzt sich aus zwei Grundflächen zusammen:

- Grundfläche im EG 34,50 m x 16,50 m /+0,00 m
- Der Empore Süd 9,00 m x 16,50 m /+ 4,05 m

In der Grundfläche des Erdgeschossbereiches befindet sich mittig ein mobiles Tafelbodensystem mit der Größe von 11,00 m x 13,50 m. Durch Öffnen dieses Systems können Ab- und Aufgänge, Verwandlungen oder ein Orchestergraben ermöglicht werden. Eine Absenkung kann auf -2,30 m erfolgen.

Die szenische Fläche misst bei normaler Bestuhlung in der Breite ca. 16 m und in der Tiefe ca. 20 m. An der Nordseite des Hauptbühnenbereiches schließen links und rechts die Seitenbühnen an (siehe Grundriss), mit einer Grundfläche von 11,00 m x 11,00 m.

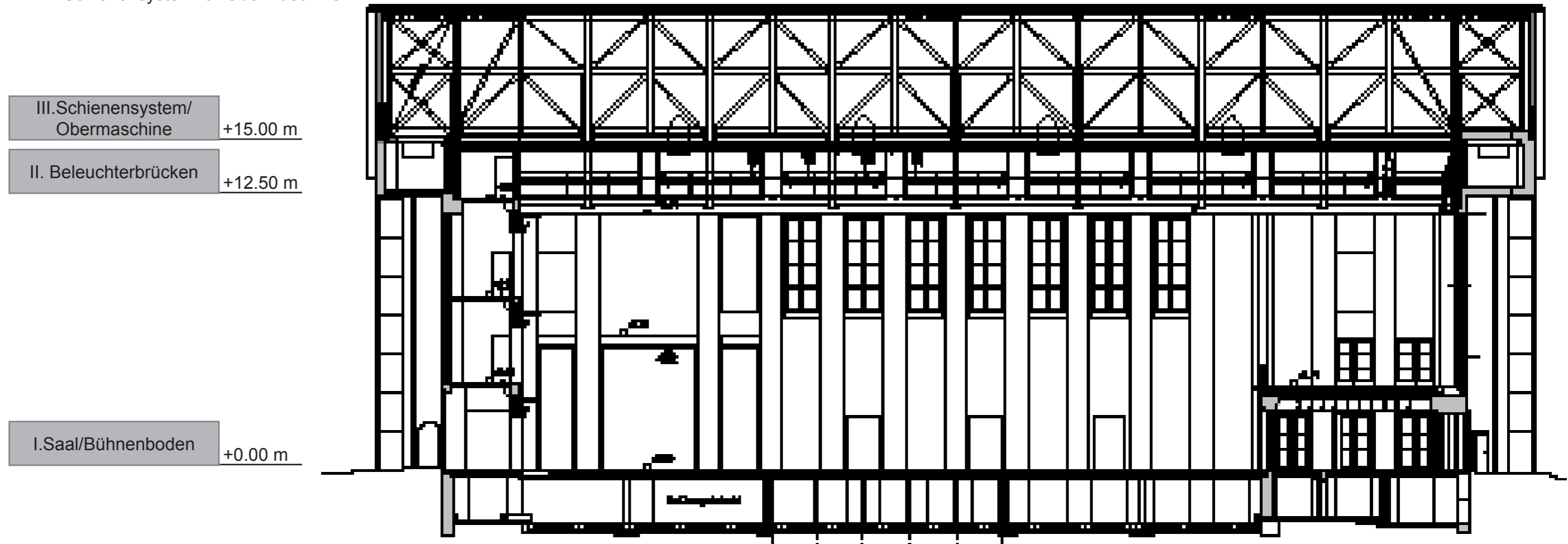
HELLERAU

Produktart:	Brand- und Erdgeschoss Festplatztheater Halle
Maße:	11,00 x 11,00
Grundfläche:	121,00

Technikebenen:

Der Große Saal besitzt drei technische Ebenen:

- I. Saal / Bühnenboden
- II. Beleuchterbrücken
- III. Schienensystem für Obermaschine



I. Saal und Theaterboden

Der gesamte Saalboden hat einen Oregon-Pine Holzbühnenboden. Diese Oregon-Pineoberfläche ist mit einer Mehrschichtholzplatte von 36 mm verleimt.

Verschraubungen im Bühnenboden dürfen nicht tiefer als 45 mm verankert werden, da sonst Leitungssysteme unterhalb des Bühnenbodens beschädigt werden können. Belastbar ist der Saalboden mit 5 kN bis 7,5 kN/m². Höhere Belastungen sind mit der Theaterleitung abzustimmen. Im Randbereich befindet sich ein 40 cm breiter, aufklappbarer Kabelkanal, wo sich Versatzkästen der Beleuchtung sowie Ton- und Medientechnik befinden. Zwischen den Säulen und an der Nordwand befinden sich Quellluftauslässe welche für die Belüftung des Großen Saales zuständig sind. Die Belastbarkeit der Quellluftgitter beträgt 1,5 kN/m²!

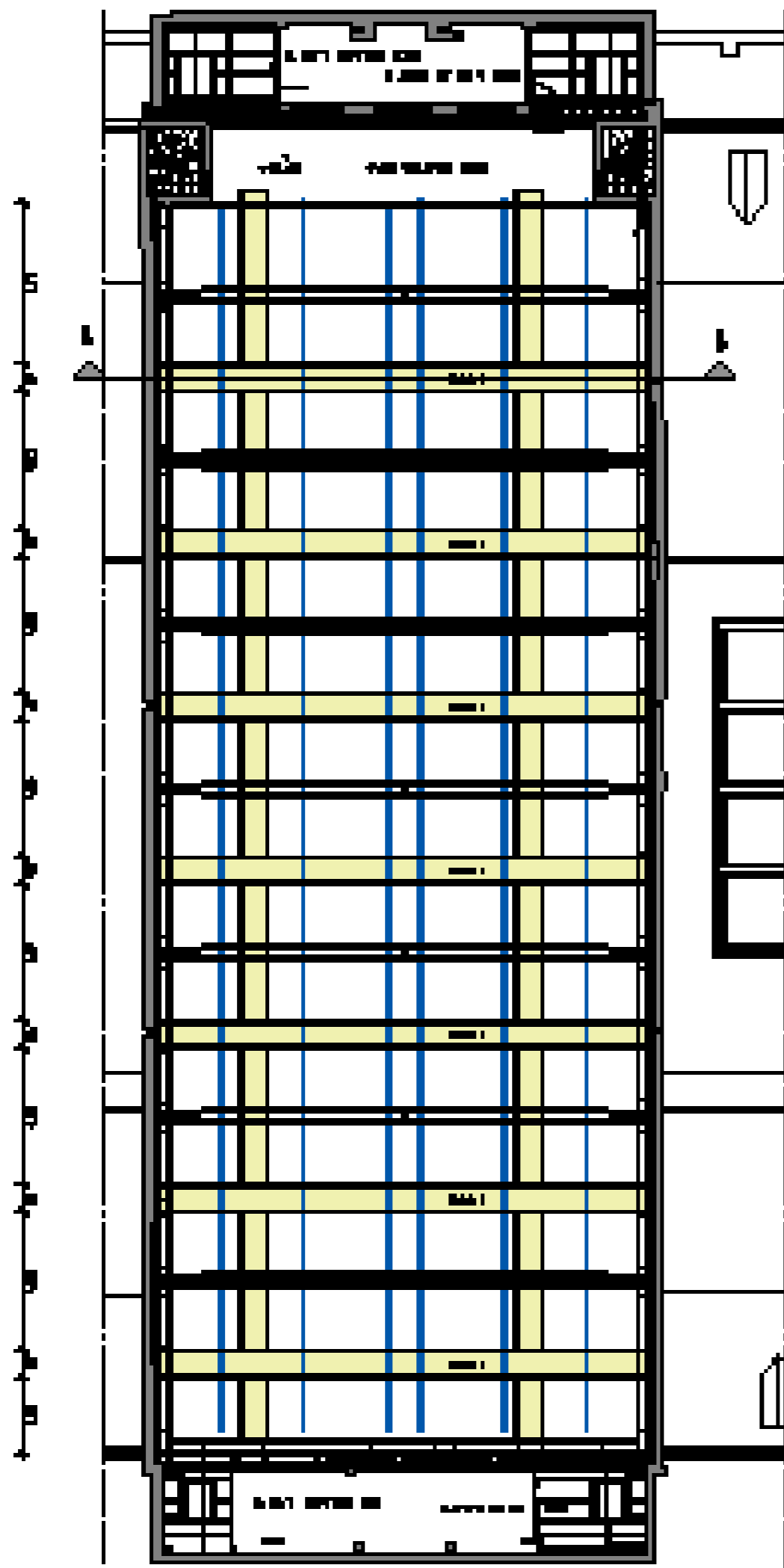
Im Zentrum (siehe Bühnenplan) des Großen Saales befindet sich ein Tafelbodensystem mit einer Grundfläche von 13 m x 11 m. Die Eindecktafeln bestehen aus Mehrschichtplatten mit einer Nuttschicht aus Oregon-Pine. Das Plattenraster ist 2,20 m x 0,55 m und lässt sich beliebig aufdeckeln.

II. Beleuchterbrücken

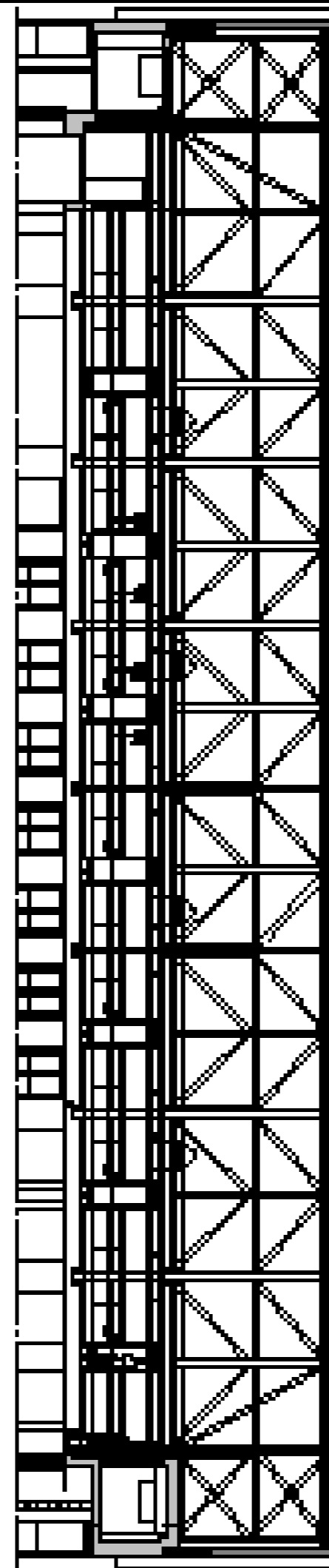
Die Beleuchterbrücken dürfen nur von unterwiesenen Personen betreten werden. Die Geländer der Brücken bestehen aus 48,3 mm Rundrohr mit einer Wandungsstärke von 3 mm, wo eine Last von ca. 0,5 kN/m eingeleitet werden kann. Der Handlauf ist doppelt ausgeführt und befindet sich in einer Höhe von ca. 14 m. Auf den Brückentegen befinden sich zahlreiche Versätze für alle Veranstaltungsgewerke.

III. Schienensystem für Obermaschine

Ein Lastschienensystem (für Dekorationen, Truss, Beleuchtungs-, Tontechnik, u.a.) befindet sich über den Beleuchterbrücken. Diese sechs Lastschienen verlaufen in Längsrichtung des Saales und sind zueinander ca. 3 m entfernt. In der Mitte sind zwei Schienen in einem Abstand von 80 cm geführt. In den Schienen laufen Rollwagen, an denen sich einzeln ansteuerbare Punktzüge befinden. Diese Punktzüge kann man variabel auf alle Schienen verteilen. Die Obermaschine ist zum jetzigen Zeitpunkt mit acht ASM - Bandzügen P 250 TH Servo (BGV C1) und vier ASM - Kettenzügen OTTO 500 (BGV C1) ausgerüstet.



Modulare mit Roll-
wagen für Parkhaus
Roller for parking
carriage of the hotel

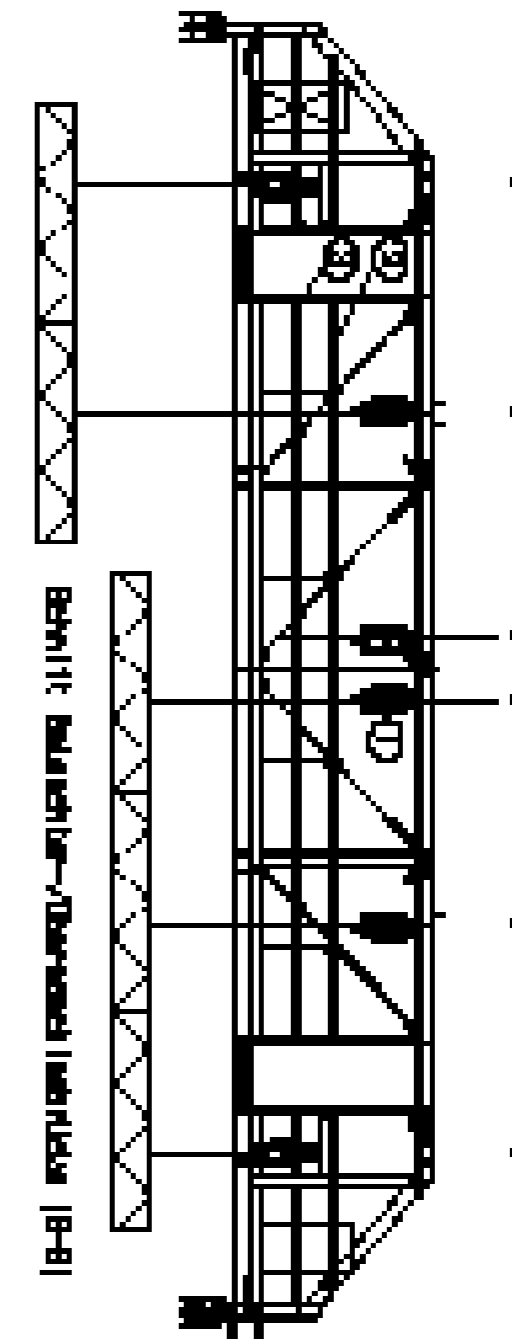


**Technische Daten
ASM Bandzüge P 250:**

- Punktlast 2,5 kN
- Geschwindigkeit ist stufenlos regelbar von 0,06 – 12 m/min.
- Weg- Zeiterfassung
- Lastmessung

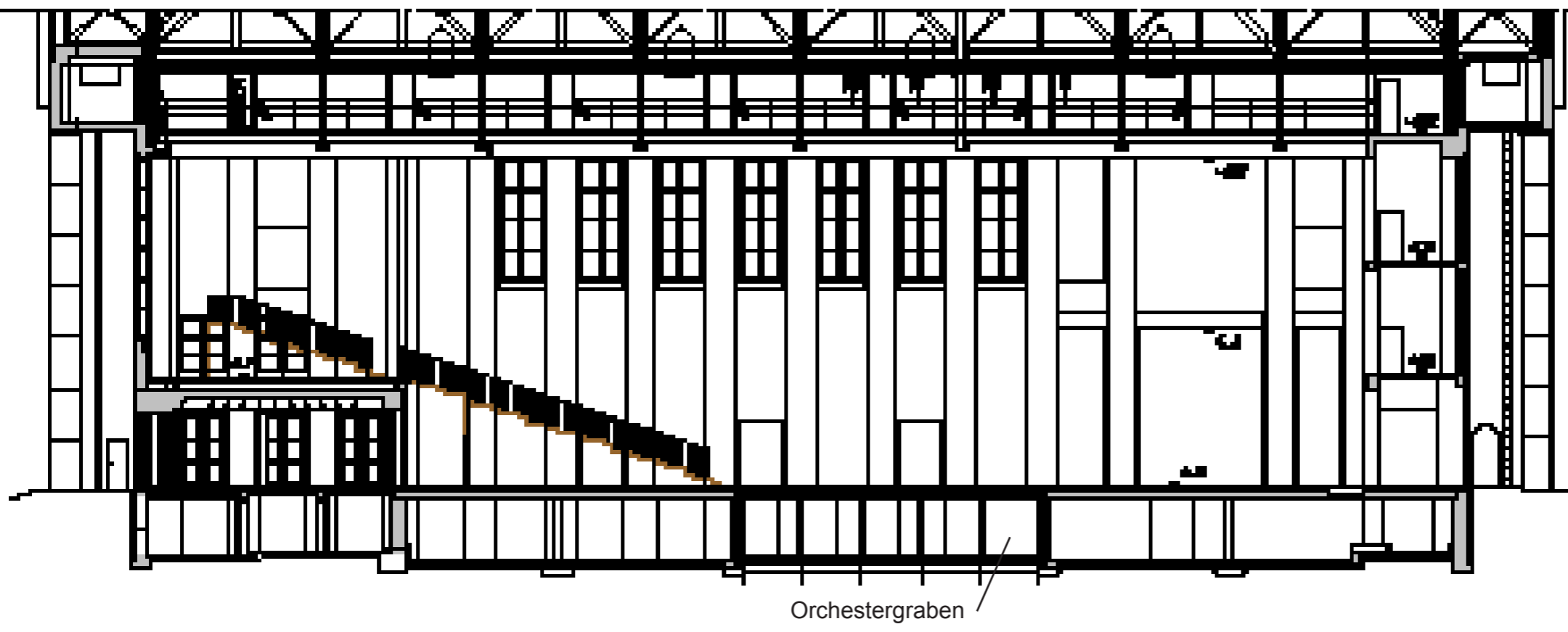
**Technische Daten
ASM Kettzüge 500 BGC C1 :**

- Traglast 5,0 kN
- Geschwindigkeit 4 m/min



- ① Gehäuse mit Roll-
wagen für Parkhaus
Roller for parking
carriage of the hotel
- ② Handlaufgerüst
- ③ Kettlaufsystem für Light
or other load

HELLERAU	
FRONT 1 :	Handlaufsystem für Parkhaus Roller
REAR 1 :	Roller
CONVEYOR 1 :	Lighting



Bohnitt NORD-SÜD-FGH

Spieltechnik Festspielhaus Hellerau

Die technische Grundausstattung der Veranstaltungstechnik des Festspielhauses Hellerau ist mobil und flexibel strukturiert. Die Lichtstellanlage weist eine Haupt- und Hauptsteuerung sowie Nebenpulte auf. Der Regieplatz kann den verschiedenen Bestuhlungsvarianten flexibel angepasst werden. Die Tonregie ist durch ein gut strukturiertes Netz digital gestaltet und somit sehr flexibel und mobil.

Es gibt vier Hauptabteilungen:

Bühnentechnik

- Bühnenbau
- Obermaschine
- Werkstattbetrieb

Beleuchtungstechnik

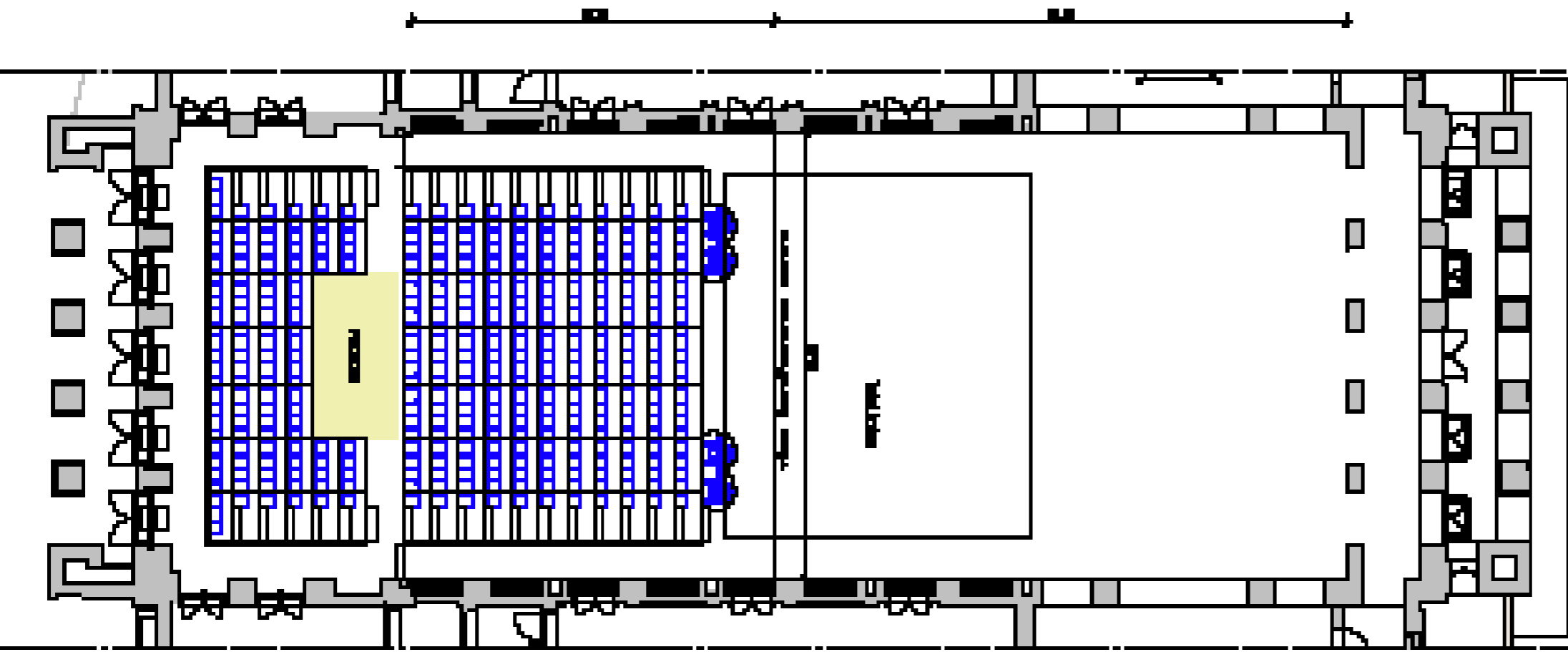
Ton- und Medientechnik

- Tontechnik
- Medientechnik /Netzwerk
- Videotechnik
- Mitschnitt

Haustechnik

- Hausinspektion
- Stromversorgung /Notstrom
- Klimatechnik /Heizung
- Not- und Evakuierungssysteme

In den folgenden Tabellen ist die Grundausstattung der Veranstaltungstechnik aufgeführt (Auswahl). Durch ein Netzwerk zu anderen Theatern und Verleihfirmen kann auf einen sehr großen Technikpool zugegriffen werden.



HELLERAU	
Produktionslinie:	Bestandteile, Ersatzteile, Reparaturen
Werkstoffe:	Metalle, Holz, Kunststoff
Spezialanfertigungen:	Leuchten

Beleuchtungstechnik:

Produktgruppe	Hersteller	Bezeichnung	Anzahl
Scheinwerfer	Lucifer	Fluter symetrisch 1kW Lucifer	12
Scheinwerfer	Lucifer	Fluter a-symetrisch 1kW	16
Scheinwerfer	Robert Juliat	Halogen PC-Scheinwerfer 1,000W RJ	11
Scheinwerfer	Robert Juliat	Halogen PC-Scheinwerfer 2,000W RJ	20
Scheinwerfer	ARRI	Halogen Stufenlinsen 650 W ARRI	10
Scheinwerfer	Robert Juliat	Halogen Stufenlinsen 1,000W RJ	9
Scheinwerfer	Robert Juliat	Halogen Stufenlinsen 2,000W RJ	16
Scheinwerfer	Strand	Halogen Stufenlinsen 5,000W Strand	6
Scheinwerfer	ARRI	Halogen Stufenlinsen 5,000W ARRI	5
Scheinwerfer	TAL	PAR 36 (PIN Spot)	39
Scheinwerfer	ETC	PAR-Schweinwerfer HPL 750W ETC	25
Scheinwerfer	TAL	PAR 56	8
Scheinwerfer	TAL	PAR 64	20
Scheinwerfer	ETC	Profil-Scheinwerfer mit Festbrennweite 5° ETC	2
Scheinwerfer	ETC	Profil-Scheinwerfer mit Festbrennweite 10° ETC	2
Scheinwerfer	ETC	Profil-Scheinwerfer mit Festbrennweite 19° ETC	10
Scheinwerfer	ETC	Profil-Scheinwerfer mit Festbrennweite 26° ETC	13
Scheinwerfer	ETC	Profil-Scheinwerfer mit Festbrennweite 36° ETC	11
Scheinwerfer	ETC	Profil-Scheinwerfer mit Festbrennweite 50° ETC	7
Scheinwerfer	Robert Juliat	Zoom-Profilscheinwerfer 2.000 W, 15°-40° RJ	16
Scheinwerfer	Strand	HMI Stufenlinse 2,500W Strand	8
Scheinwerfer	Robert Juliat	HMI Zoom-Profil 2,5kW 18° - 38° RJ D`artagnau	6
Scheinwerfer	TAL	Leuchtstoffleiste Regelbar 1x 58W	33
Lichtsteuerung		Lichtsteuerpult grandMA light	1
Lichtsteuerung		Aktiver Wandlerknoten, Ethernet to DMX, mobil	1
Lichtsteuerung		Aktiver Wandlerknoten, DMX to Ethernet, mobil	1
Effekte	UNIQUE	Dunstgerät (Hazer) UNIQUE	1
Effekte	TAL	Spiegelkugel d=50 cm mit Motor	1
Zubehör		Farbwechsler Rainbow colorchanger 12´pro	6
Versätze	ETC	3 kW	160
Versätze	ETC	5 kw	17
Versätze	ETC	Leuchtstoff / 5 kW	10
Versätze	ETC	No Dimm	28

Bühnentechnik

Produktgruppe	Hersteller	Bezeichnung	Anzahl
Podeste (Tribüne)	Noviflex	Steckfußpodeste, Oregon (HOLZ) Oberfläche, 2,00x1,00m	162
Podeste (Tribüne)	Noviflex	Steckfußpodeste, Siebdruckplatte Oberfläche, 1,00x1,00m	2
Podeste	Noviflex	Steckfußpodeste, Siebdruckplatte Oberfläche, 2,00x1,00m	72
Bandzug	ASM	Bandpunktzug ASM P-250 TH servo BGV C1	8
Kettenzug	ASM	Kettenpunktzug ASM OTTO 500 BGV C1	4
Kettenzug	Stagemaker	Kettenzug Stagemaker 250 kg	8
Steiger	Genie	Arbeitslift (akkubetrieb) bis 14 m Arbeitshöhe	1
Böden		Schwingboden mobil - Platten 1,4 m x 0,7 m	435
Böden		Schwingboden mobil - Platten 0,7 m x 0,7 m	51
Tanzteppich		schwarz	div.
Tanzteppich		weiss	div.
Tanzteppich		grau	div.
Truss/Rigging	Prolyte	Truss 290 x 290mm 4-Punkt 1,0m lang H30V	10
Truss/Rigging	Prolyte	Truss 290 x 290mm 4-Punkt 2,0m lang H30V	10
Truss/Rigging	Prolyte	Truss 290 x 290mm 4-Punkt 4,0m lang H30V	22
Truss/Rigging	Prolyte	Eckstück, 90° für Vierpunkttraverse H30V	6
Truss/Rigging	Prolyte	Box-Corner H 30 V	10
Truss/Rigging	Prolyte	Bodenplatten H 30 V	4
Truss/Rigging	Prolyte	Truss H 40 V l= 2 m	4
Truss/Rigging	Prolyte	Truss H 40 V l= 3 m	4
Truss/Rigging	Prolyte	Truss H 40 V l= 4 m	10
Truss/Rigging	Prolyte	Box-Corner H 40 V	4
Aushänge		Samt schwarz 12m x 3m	9
Aushänge		Samt schwarz 12m x 6m	1
Aushänge		Samt schwarz 12m x 8m	2
Aushänge		Molton schwarz 12m x 3m	12
Aushänge		Molton schwarz 12m x 8m	4

Tontechnik

Produktgruppe	Hersteller	Bezeichnung	Anzahl
Lautsprecher/ Verstärker	Meyer Sound	Lautsprecher Meyersound UPA-1P	2
Lautsprecher/ Verstärker	Meyer Sound	Lautsprecher Meyersound UPA-2P	6
Lautsprecher/ Verstärker	Meyer Sound	Lautsprecher Meyersound UPM-1P	4
Lautsprecher/ Verstärker	Meyer Sound	Lautsprecher Meyersound UPM-2P	4
Lautsprecher/ Verstärker	Meyer Sound	Lautsprecher Meyersound CQ-1	2
Lautsprecher/ Verstärker	Meyer Sound	Monitor Lautsprecher Meyersound UM-	2
Lautsprecher/ Verstärker	Meyer Sound	Subwoofer Meyersound USW-1P	4
Lautsprecher/ Verstärker	Nexo	Lautsprecher NEXO PS10	2
Lautsprecher/ Verstärker	Nexo	Lautsprecher NEXO PS8.U	4
Lautsprecher/ Verstärker	Genelec	Studio-Regielautsprecher 8"/1", 1031As	5
Lautsprecher/ Verstärker	Axxent	ILM Technology axxent AX2500	3
Mikroport	Sennheiser	Drahtlos Sendestrecken auf Anfrage	8
Mikrofone / D.I.	div.	Mikrofone auf Anfrage	div.
Mischpulte	Yamaha	Digitales Tonmischpult Yamaha M7CL /	1
Mischpulte	Yamaha	Digitales Tonmischpult Yamaha 01V96/2	1
Mischpulte	Mackie	1604 VLZ PRO Mischpult	1
Peripherie Ton	div.	Zuspieler, Effekte, Peripherie auf Anfrage	div.
Digitale Audioplattform	Salzbrenner	digitales Kreuzschinensystem NEXUS	1
Kommunikation	Motorola	Motorola Funkstrecke GM 360 / Rack 3	4
Kommunikation	Motorola	Motorola Sprechfunkgeräte GP 344, inkl. Ladeschalen und Netzteile	10
Kommunikation	Motorola	Intercom-Gürtelstation, 2-kanalig	4
Kommunikation	Motorola	Intercom-Gürtelstation, 1-kanalig	2
Induktive Höranlagen	Ampetronic	Verstärker ILD9 für Schwerhörigen-Induktivanlagen / Rack 3	2
Induktive Höranlagen	Ampetronic	Induktiv-Testempfänger ILR3	2
Akustik Elemente	Rofitec	Schallsegel	18
Akustik Elemente	Rofitec	Absorberkissen b= 1,50 m h= 3 m	14

Videotechnik

Produktgruppe	Hersteller	Bezeichnung	Anzahl
Beamer	Panasonic	Video-Projektor 7000 ANSI-LUMEN, SXGA+ Panasonic	1
Objektive	Panasonic	Wechsel Zoom-Objektiv 2.0 - 3.0:1 Panasonic	1
Beamer	Eiki	LCD-Projektor 2500 ANSI-Lumen, XGA LC-XG210. Eiki	1
Objektive	Eiki	Wechsel Zoom-Objektiv 1,8 – 2,5 Ratio Eiki	1
Dia- Projektoren	Kodak	Ektapro 5020 Slide Projektor, Diaprojektor	2
Objektive	Doctarlux	Objektiv PC 35mm, f/2,8 MC für Diaprojektor	2
Projektoren	Kodak	80-fach Dia-Magazin	2
Projektoren	COMM-TEC	80-fach Dia-Magazin	10
Projektoren	Medium	Futur10, 600W Overhead-Projektor	1
Leinwände	Stumpfl	Spannleinwand 6 x 4 m, o. Perfo, Rückpro	1
Leinwände	Stumpfl	Spannleinwand 4 x 3 m, o. Perfo, Rückpro	1
Leinwände	Stumpfl	Spannleinwand 3,10 x 2,35 m, Aufpro Bildmass	2
Leinwände	EZKH	Sondergrößen auf Anfrage	div
Video Zubehör	div.	Zuspieler, Videomischer, Kamera und Effekte auf Anfrage	div

Oberlichtsaal Ost:

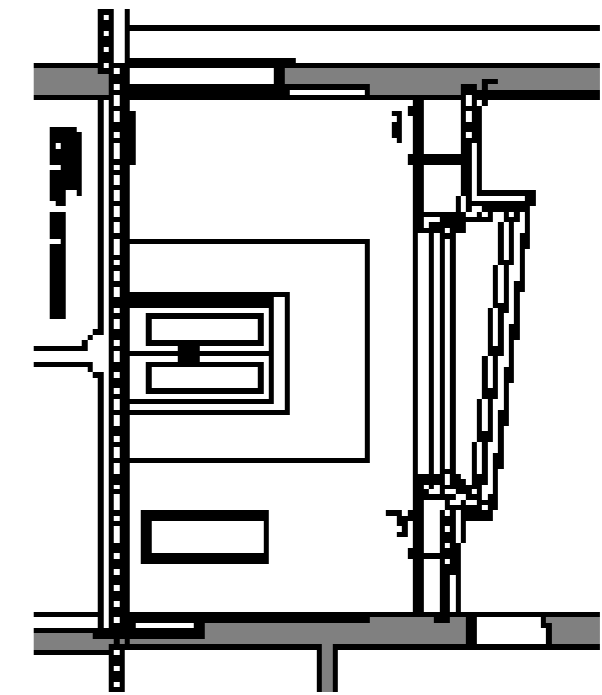
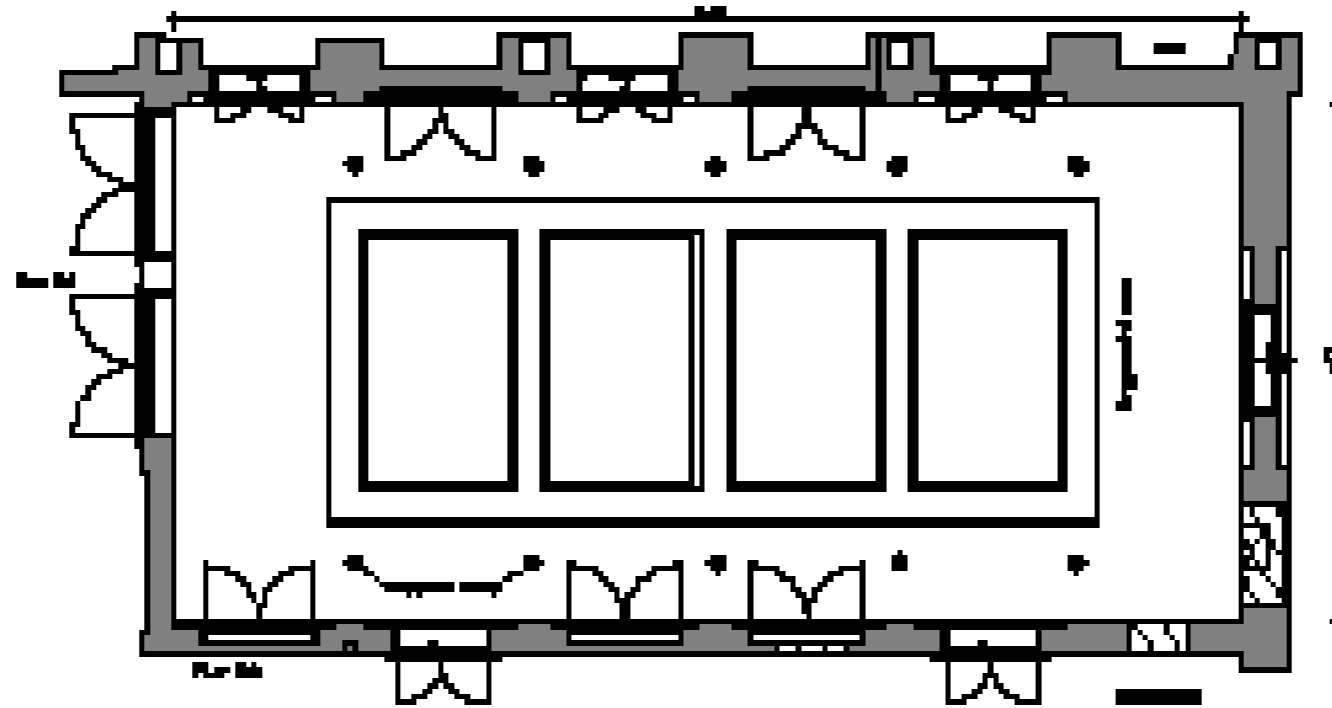
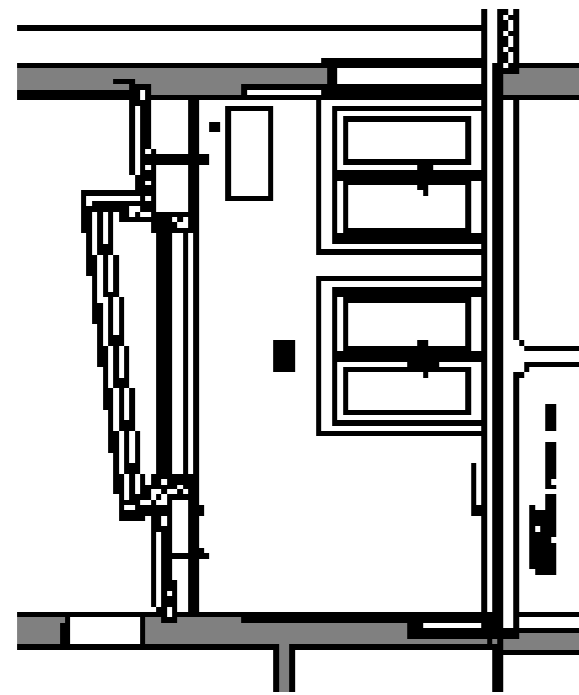
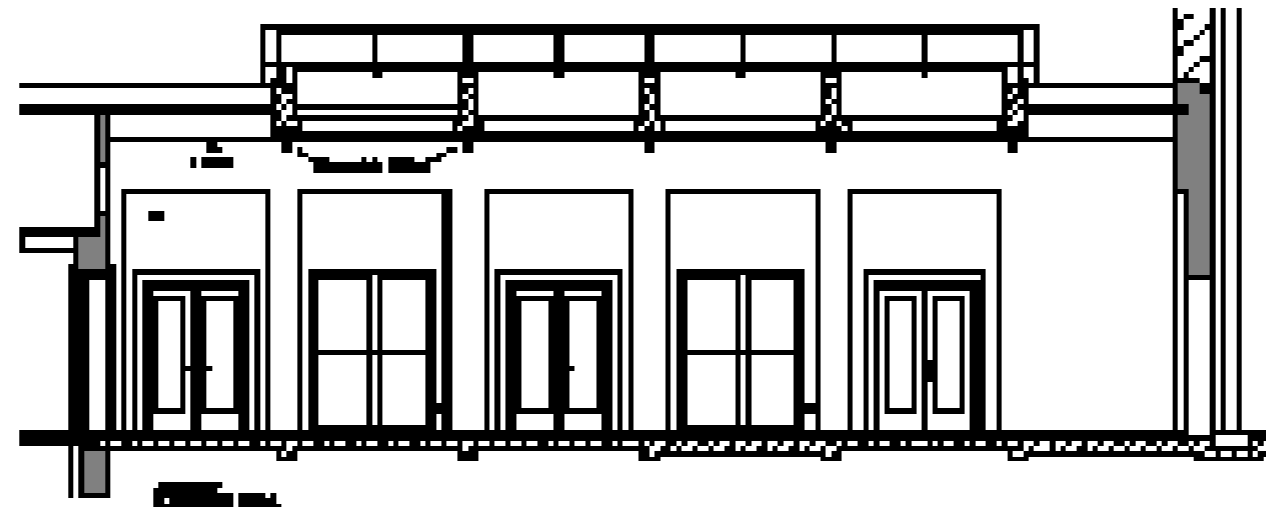
Raumgröße:
 Länge 17 m
 Breite 8 m
 Höhe 4,60 m

Wandfarbe weiß
 Fussboden Terrazzo hellgrau
 (Belastbarkeit 7,5 kN/m²)

Technische Ausstattung:

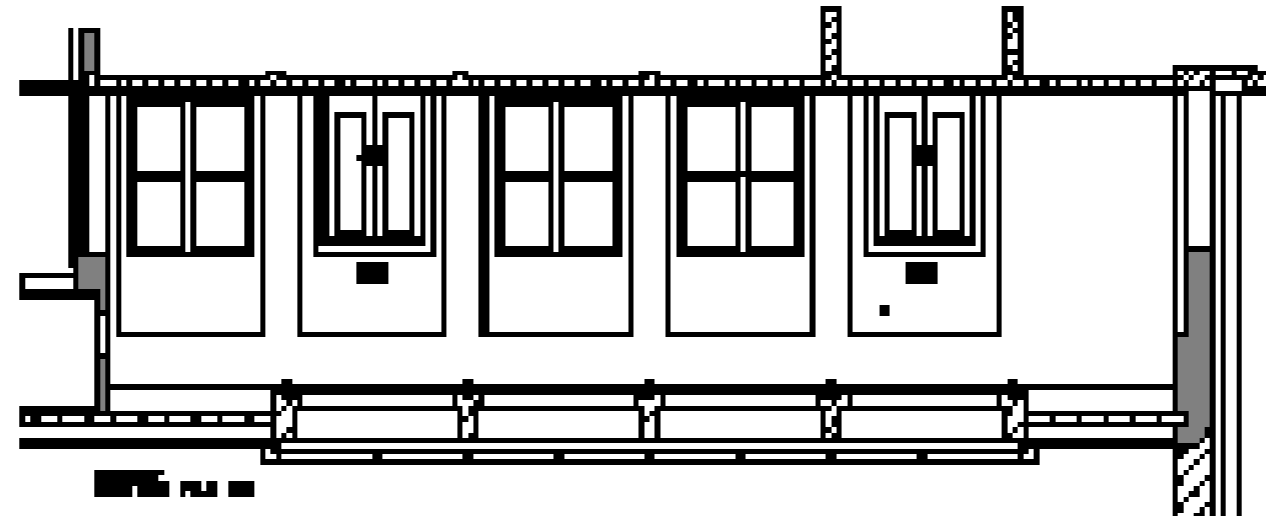
Ergoschiene mit 12 Kreisen

10 Hängepunkte senkrechte Belastung von 100 kg

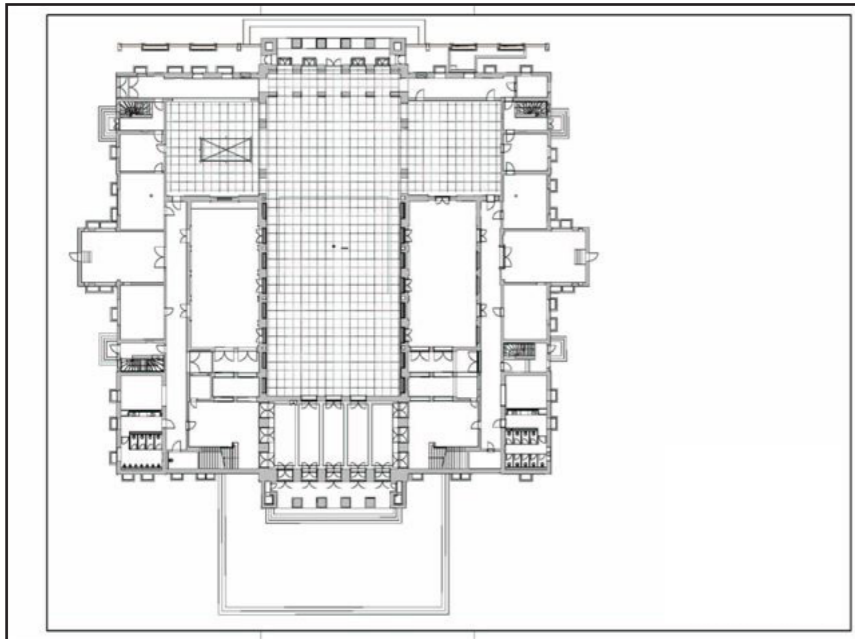


Raumnutzung:

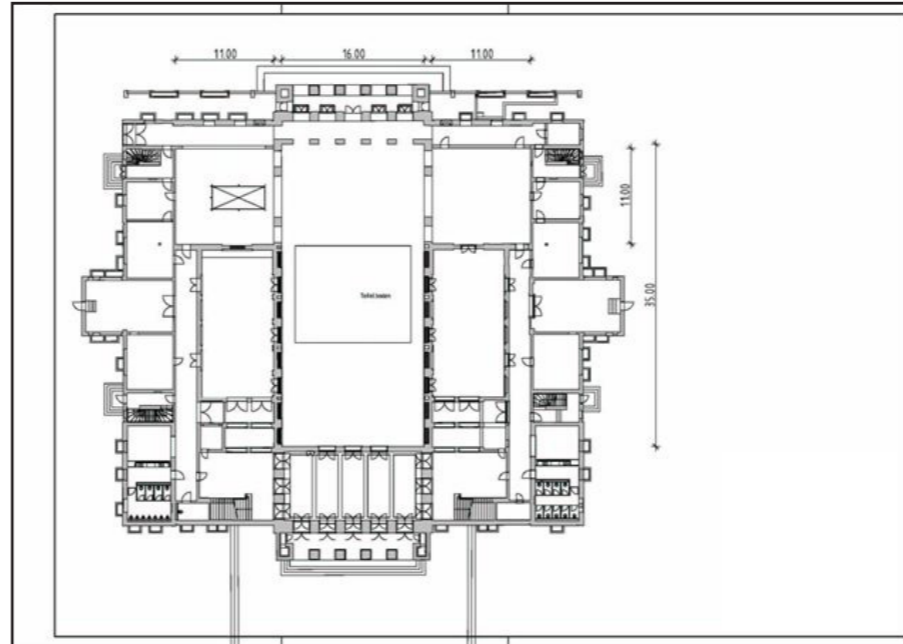
Kammerkonzerte
 Probestühne
 Lounge
 Performance
 Konferenz



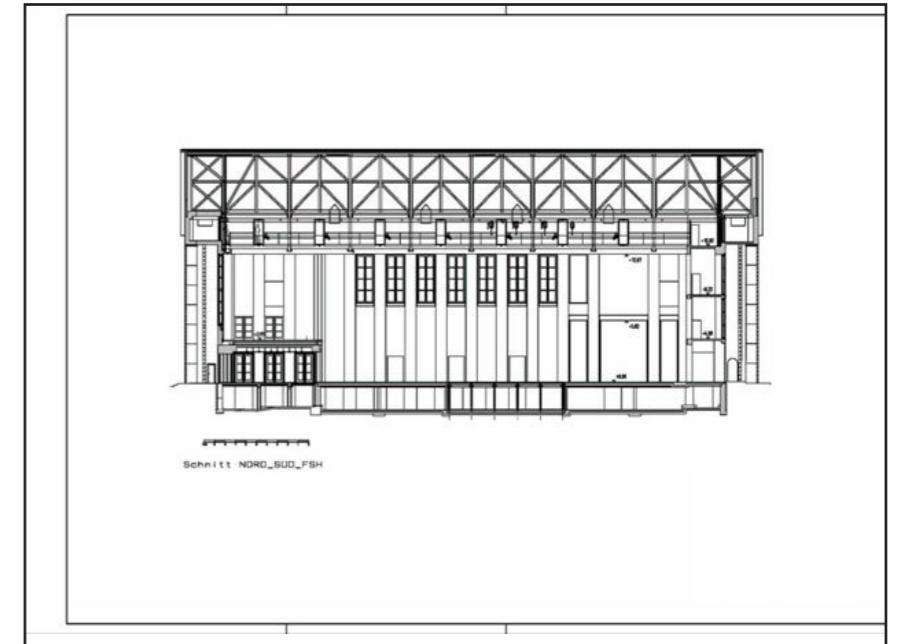
HELLERAU	
Produktlinie	COACH mit einem oder Festplatten-Hellraum
Stärke	1000 1250
Spezialmodell	1000/1250



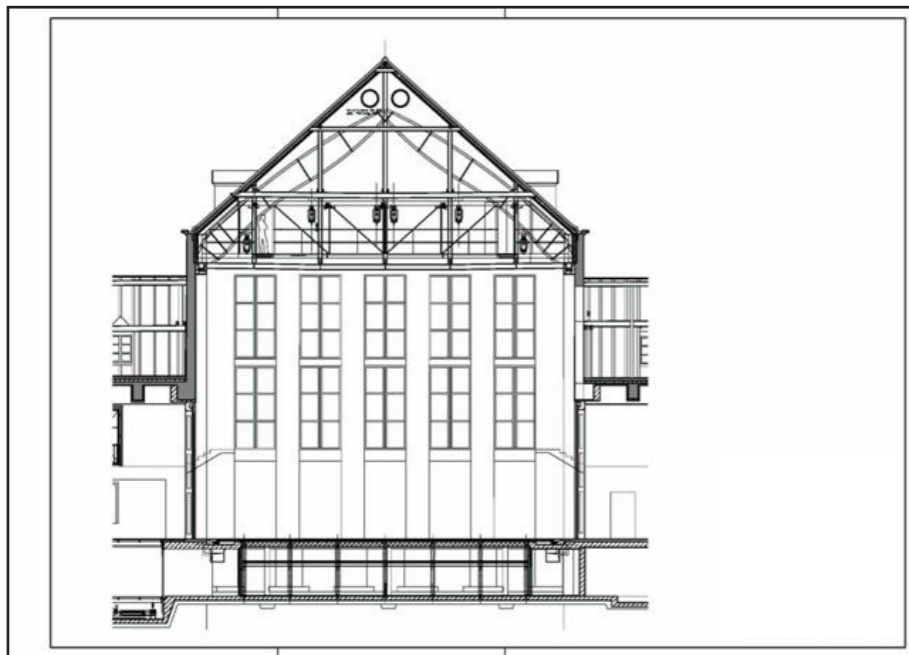
Skizzenblatt Großer Saal mit 1 m x 1 m Raster



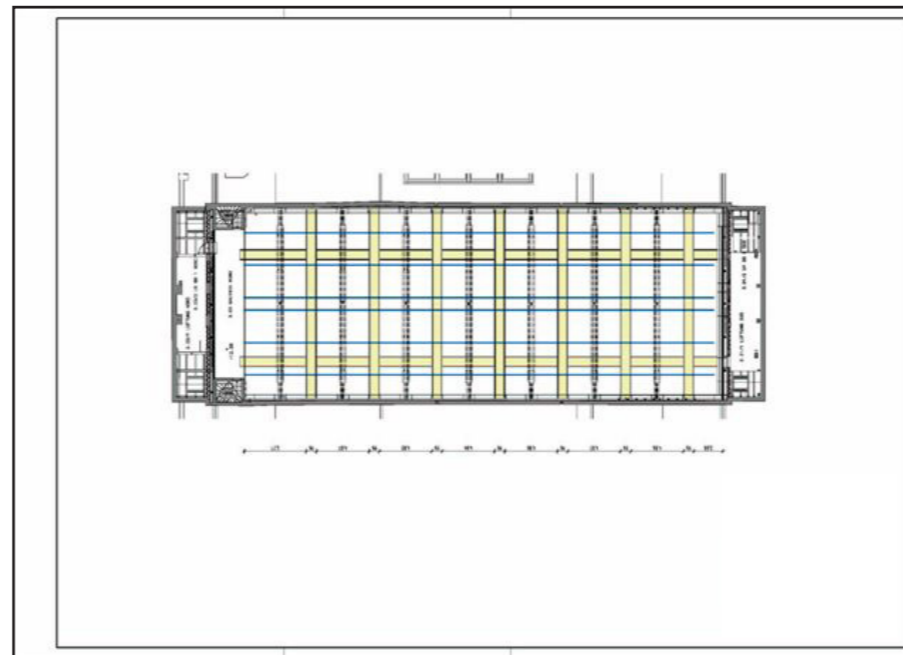
Grundriss EG Festspielhaus Hellerau M 1:200 /A3



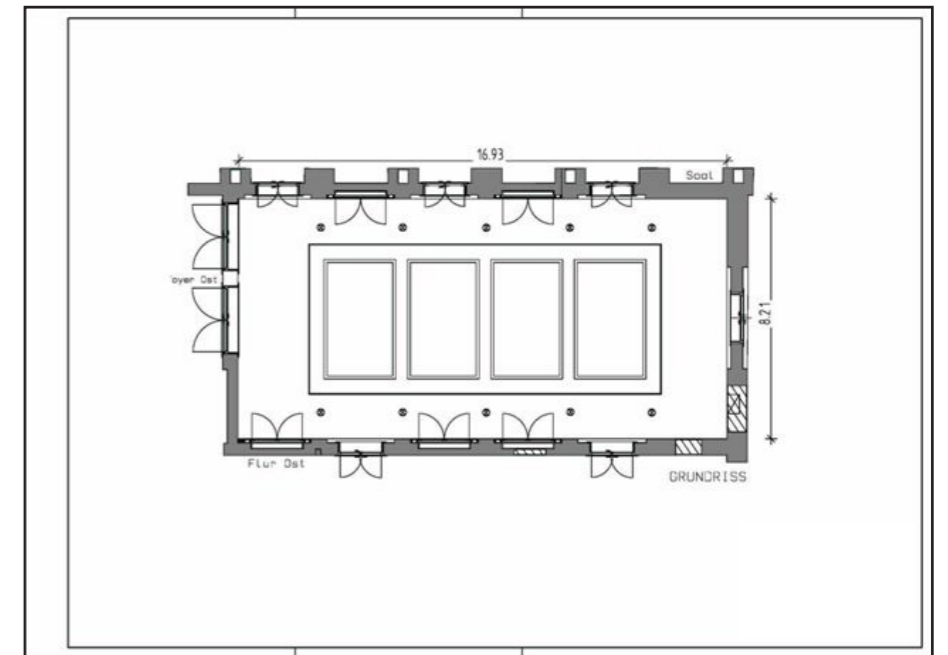
Nord-Süd Schnitt Festspielhaus Hellerau M 1:200 /A3



Ost-West Schnitt Festspielhaus Hellerau M 1:100 /A3



Grundriss Beleuchterbrücken/Obermaschine M 1:200 /A3



Grundriss Oberlichtsaal Ost M 1:75 /A3



1 Südansicht Festspielhaus Hellerau

Foto: Seidel



2 Großer Saal-Blick von Empore Süd

Foto: Seidel



3 Großer Saal-Szenische Fläche

Foto: Rous

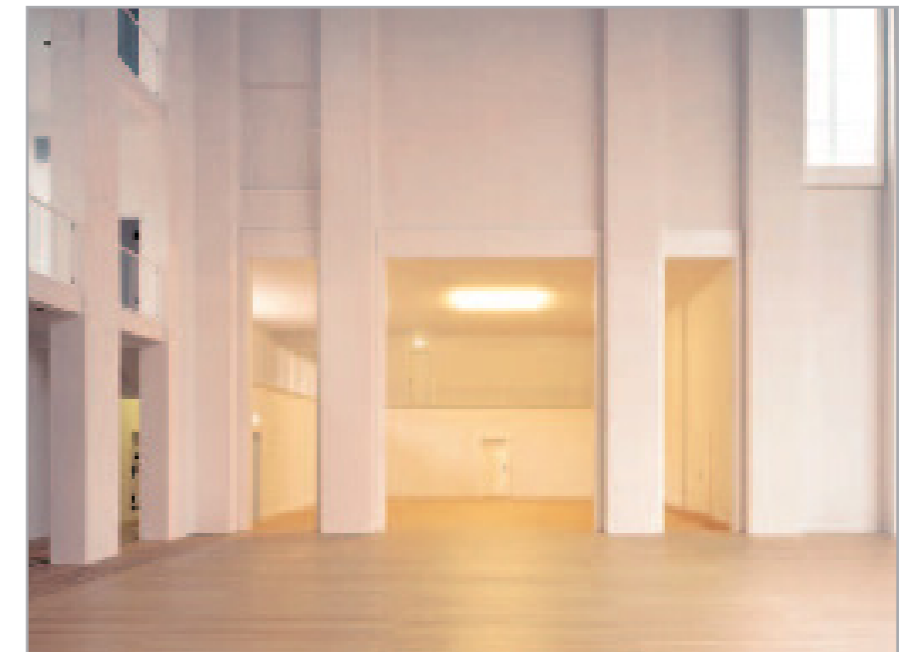


4 Großer Saal- Nordwand

Foto: Seidel



5 Großer Saal-Blick nach Süd-Ost von Empore Foto:Seidel



6 Großer Saal-Seitenbühne Ost

Foto: Seidel



7 Großer Saal-Blick auf Ostwand

Foto: Seidel



8 Großer Saal-Blick von Galerie Nord

Foto: Seidel



9 Großer Saal-Empore Süd

Foto: Seidel



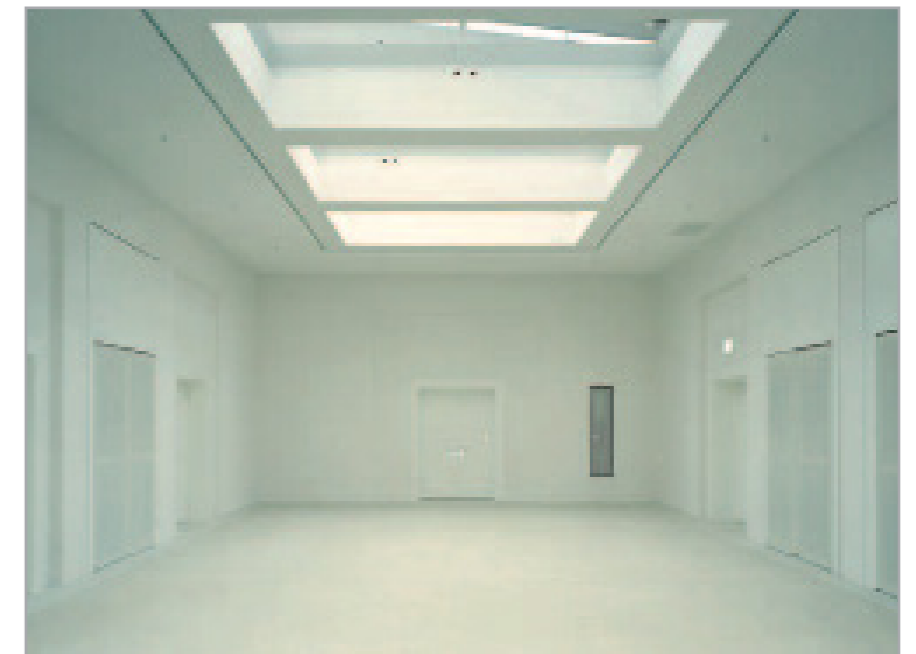
10 Großer Saal-Empore Süd; Zuschauereingang

Foto: Seidel



11 Foyer Süd Festspielhaus Hellerau

Foto: Seidel



12 Oberlichtsaal Ost Festspielhaus Hellerau

Foto: Seidel